



ウッド調LEDデジタル置時計 Piccolo

取扱説明書

- このたびは、お買い上げいただきまして誠にありがとうございます。
- この取扱説明書をよくお読みの上正しくご使用ください。
特に「安全上のご注意」は、ご使用前に必ずお読みいただき、安全にご使用ください。
- この取扱説明書は必ず保管し、必要な時にお読みください。



安全上のご注意 **必ずお守りください。**

●取扱説明書には製品をお使いになる方や、他の人への危害と財産への損害を未然に防ぎ、安全に正しくお使い頂く為に重要な内容を記載しています。次の内容(表示・図記号)をよく理解してから本文をお読みになり、記載事項をお守りください。

●表示の説明



警告 取扱を誤った場合、死亡または重傷を負う事が想定される内容です。



注意 取扱を誤った場合、物的損害が発生することが想定される内容です。

●図記号の説明



この記号は禁止(してはいけないこと)を表示します。具体的な禁止内容は図記号の近くに示しています。



この記号は行為の強制(必ずすること)を表示します。具体的な禁止内容は図記号の近くに示しています。



警告



禁止

幼児や子供に使用させたり、本製品で遊ばせないでください。事故やケガのおそれがあります。



水濡れ禁止

本体を水につけたり、水のかかる場所で使用しないでください。本体内部に水が入り感電・発火の原因になります。



禁止

本体にピンや針・金属物などの異物を入れないでください。感電や異常動作をしてケガをすることがあります。



強制

異常時(焦げ臭いニオイ等)は直ちに電源を切り、お買上店にご連絡ください。



分解禁止

絶対に分解したり修理・改造は行わないでください。発火・感電・ケガの原因になります。修理はお買上店にご相談ください。



注意



禁止

お手入れに塩素系・酸性タイプの洗剤は絶対に使用しないでください。本体に変色・変形や、有毒ガスにより健康を害することがあります



禁止

本製品は屋内専用です。屋外で使用しないでください。故障の原因になります。



接触禁止

雷が鳴り出したら本製品に触れないでください。感電の原因になります。



禁止

浴室などの湿気の多い場所や常時温度の高い場所では使用しないでください。故障の原因になります。

! 乾電池のみでの使用は消耗が激しいため、通常はUSB給電での使用を推奨します。**!**

■各部の名称



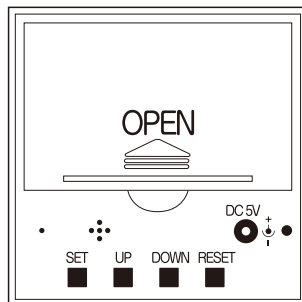
時計本体
本取扱説明書・保証書



USBケーブル



表示面

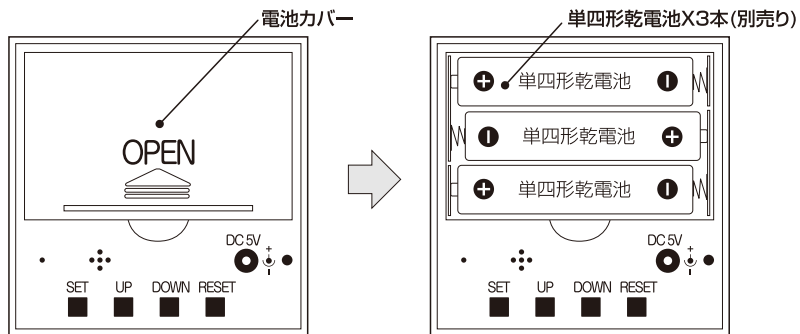


操作パネル

■機能

- ・表示モード切替機能(2種類)
- ・音認識パワーセーブモード機能
- ・12H/24H切替機能
- ・カレンダー機能(2099/12/31まで)
- ・温度計機能
- ・アラーム機能(5種類/アラーム鳴動時間1分)
- ・LED表示輝度設定機能
- ・2way電源機能(単四乾電池/USBケーブル)
※併用の場合はUSBケーブルの電源が優先されます。

■電源



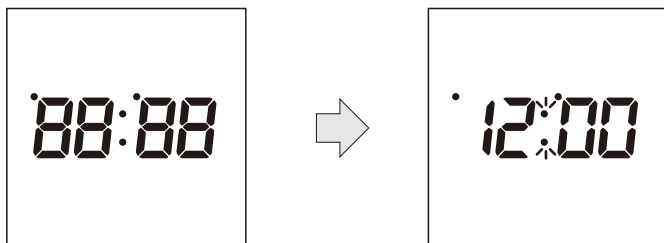
- ・電池カバーを外します。
- ・単四形乾電池X3本(別売り)を \oplus \ominus の向きに合わせて正しく入れてください。
- ・電池カバーを閉じてください。



- ・USB電源を使用する場合は、本体裏面にあるDC入力端子に、付属のUSBケーブルのプラグを挿し込みます。
- ・USB-AコネクタをPCや別売りのUSBアダプタ(DC5V/0.5A)に挿して給電できます。

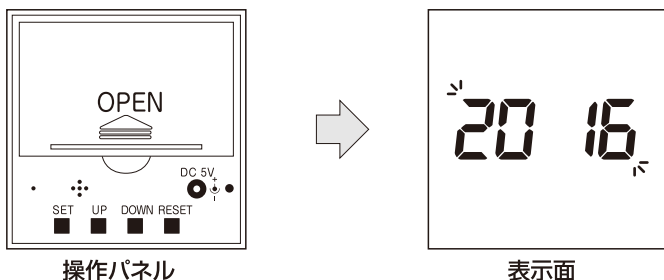
■設定方法

Step.1 電源を入れる



・電源を入れるとLEDが全点灯し、その後、時間が表示され「:」が点滅します。

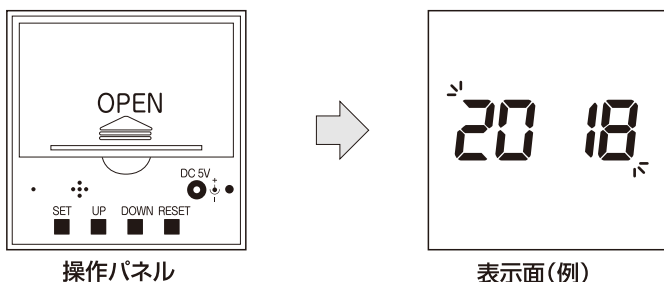
Step.2 西暦を合わせる



操作パネル

表示面

・操作パネルの「SET」ボタンを長押しすると、表示面の西暦「20 16」が点滅します。



操作パネル

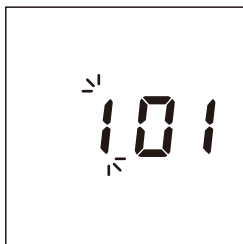
表示面(例)

・操作パネルの「UP」「DOWN」ボタンを押し、現在の西暦の年数に合わせたら「SET」を押し次の設定をします。

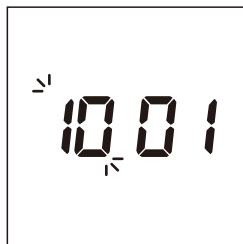
※点滅した状態で操作しない状態が続くと元の時間表示に戻ります。また「SET」を長押しして設定をしてください。

■設定方法(つづき)

Step.3 日付を合わせる

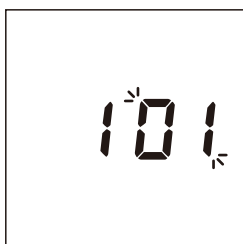


表示面

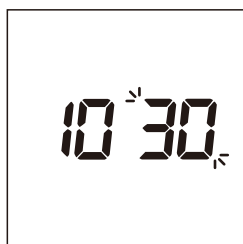


表示面(例)

- ・表示面の日付「1」が点滅しますので、操作パネルの「UP」「DOWN」ボタンを押し、現在の「月」に合わせます。



表示面



表示面(例)

- ・表示面の日付「0」が点滅しますので、操作パネルの「UP」「DOWN」ボタンを押し、現在の「日」に合わせたら「SET」を押し次の設定をします。

Step.4 時刻を合わせる



表示面



表示面(例)

- ・表示面の「24 H」を、操作パネルの「UP」「DOWN」ボタンを押し、お好みの表示設定「24 H / 12 H」に切替えます。

※「12 H」に設定した場合は、午後の表記は、時刻の前に、「●」が表示されます。

■設定方法(つづき)



表示面

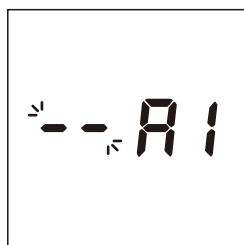


表示面(例)

・表示面の日付「12」が点滅しますので、操作パネルの「UP」「DOWN」ボタンを押し、現在の「時」に合わせて「SET」を押し「分」の設定をし、合わせて「SET」を押し次の設定をします。

Step.5

アラームを設定する



アラーム(1)OFF



アラーム(1)ON

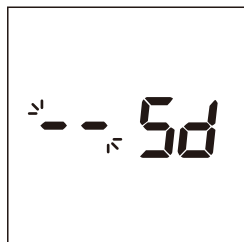
・表示面の「--」を、操作パネルの「UP」「DOWN」ボタンを押し、「--/07」を切替えたら「SET」を押し、アラームの時刻の設定をします。

※Step.4の時刻設定と同じです。

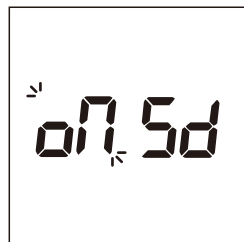
※アラームは「A1」「A2」「A3」と設定が切り替わっていきます。

Step.6

音認識パワーセーブ
モードを設定する



音認識パワーセーブモードOFF

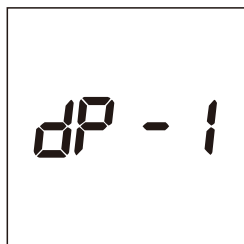


音認識パワーセーブモードON

・お好みの設定に合わせて「SET」を押し基本設定は終了です。

■設定方法(オプション設定)

表示モードを設定する



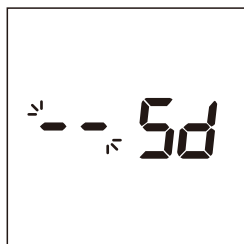
時間→日付→温度表示



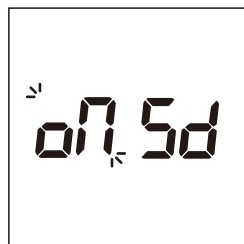
時間のみ表示

・操作パネルの「SET」ボタンを押すと、表示モードが切り替えされますのでお好みのモードを選択してください。

音認識パワーセーブ
モードを設定する



音認識パワーセーブモードOFF



音認識パワーセーブモードON

・操作パネルの「DOWN」ボタンを押すと、「on 5d」→時間 →「-- 5d」→時間の順に表示されますのでお好みのモードを選択してください。

温度表示のを設定する



華氏設定

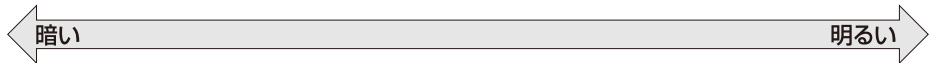
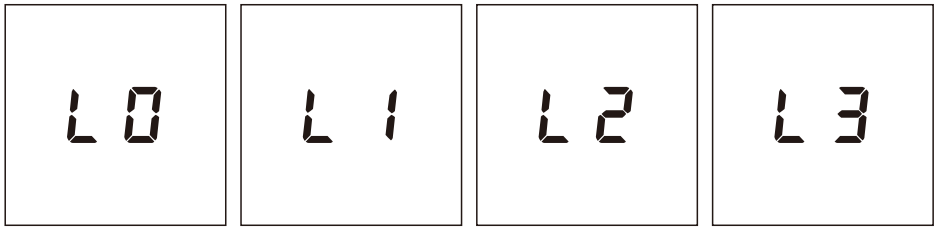


摂氏設定

・操作パネルの「UP」ボタンを押すと、「摂氏」→「華氏」の順に切り替わるのでお好みの表示を選択してください。

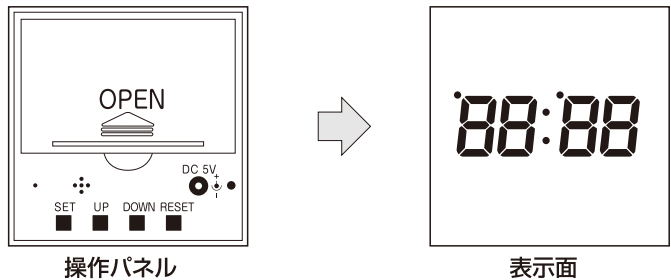
■設定方法(つづき)

表示輝度を設定する



・操作パネルの「UP」ボタンを長押しすると「L3」が表示され、表示輝度設定モードになります。操作パネルの「UP」「DOWN」ボタンを押し、お好みの輝度に設定してください。

再設定をする



・操作パネルの「RESET」ボタンを押すと、表示面が全点灯となり、設定がリセットされます。

- 本体の汚れは水を含ませた布で拭き取ってください。それでも汚れが落ちない場合は、中性洗剤を含ませた布で軽く拭き取ってください。
※本体を水洗いしないでください。本体内部に水が入ると感電・故障の原因になります。
- ※アルコール・ベンジン・ガソリン・シンナーなどで拭かないでください。変色・変形の原因になります。



愛情点検

★長年ご使用のウッド調LEDデジタル置時計の点検を！

このような症状
ありませんか？

- 本体が異常に熱い。
- USBケーブルに深いキズや変形がある。
- 焦げ臭いニオイがする。
- 異音聞こえる。
- ビリビリと電気を感じる。
- その他異常または故障がある。

お願い

故障や事故防止の為、電源差込口から取り外して、必ず
お買い上げの販売店に点検・修理をご相談ください。

ご購入頂いたお客様へ

この度は数多くのショップの中から当店をご利用頂き誠にありがとうございます!

スタッフ一同大変嬉しく思っております。

お届けした商品について何かお気付きの点がございましたらお気軽にお問い合わせください。

お問い合わせについて

商品について不具合・不明点などがあった場合は、お手数ですが当店専用のお問い合わせサイトまでご連絡ください。
こちらより必要事項をご記入頂き連絡頂けますとスムーズに対応が行えます。



<https://8shop.jp/qr.html>

QRコードの読み取りが出来ない場合は、上記URLをスマートフォン等の端末でブラウザに入力しご確認ください。

QRコード・URLどちらもアクセス出来ない場合は、会社概要に記載の店舗メールアドレス宛までご注文者様名(フルネーム)と不良内容詳細をお書き添え頂き、ご連絡をお願いいたします。

お問い合わせの前に以下の案内をご一読ください

領収書・明細書について

当店では個人情報保護の観点から納品書の同梱は行っておりません。領収書、明細書は上記に記載の当店専用お問い合わせサイトより発行頂けます。

※amazonでご購入の場合、領収書は注文履歴から発行頂けます。

不具合品の返品・交換対応について

発生した不具合に応じて、商品交換(もしくは部品交換)させて頂きます。しかしながら交換商品の在庫・販売状況によっては、ご希望にそえず返金対応となる場合もございます。事前のご連絡なしに商品を返送いただきましても、返品・交換・修理はお受けできませんのでご了承下さい。

初期不良について

商品ご購入当初からの不備・動作不良等は、初期不良として交換・修理の対応させて頂いております。そのため商品到着の際は、すぐにご使用にならない場合でも、一度商品の状態を必ずご確認ください。商品到着後2週間以上経過した後にご連絡を頂きましたも、初期不良対応をお断りさせて頂く場合がございます。

複数点ご注文の場合の不良対応について

複数商品お買い上げでの返品・交換は不良商品のみに限らせて頂きます。その他、不具合のない商品の返品は承る事ができません。

配送中の破損事故について

配送中の事故や取り扱い不備などによる不具合は、配送業者へご連絡頂く必要がございます。配送業者より、店舗宛にご連絡がございましたら手配を行わせて頂いております。

製品不具合でない保証対象外の内容について

イメージ違い・色・サイズ等の注文間違い、お客様過失や雨風などの自然現象による汚損・破損、商品不具合から生じた二次損害、既知の小キズや凹みは返品・交換の対象外となります。



TEL 60-0022
東京都新宿区新宿2-15-28
新宿丸正ビル302

※事前に店舗へ連絡無く左記の住所へ商品を返送された場合は、お荷物の受け取りは出来ません。【着払い】で返送させて頂きます。商品に何かございましたら必ず店舗へご連絡頂き、案内を待ってからご対応下さい。

保証規定

本書は、本書記載内容で、保証対応させて頂くことをお約束するものです。

- 正常にご使用頂いて、保証期間中に故障した場合は、商品と注文番号をご提示の上、お買い上げ販売店にご相談ください。無料にて保証対応させていただきます。
- 保証期間中の対応について、ご不明な点がある場合はお買い上げ販売店にご相談ください。
- 次のような場合は、保証期間中でも有料になります。
 1. 使用上の誤り、不当な修理や改造による故障及び損傷。
 2. 注文番号の提示がない場合。
 3. 火災・地震・水害・落雷・その他天変地異・公害による故障及び損傷。
 4. 消耗品の交換。
 5. 一般家庭以外（例：業務用）に使用の場合の故障及び損傷。
 6. お買い上げ後の落下や運送上の故障及び損傷。
 7. ご使用後のキズ・変色・汚れ及び保管上の不備による損傷。
 8. 本書記載事項と異なった使用によって生じた故障及び損傷。
- 販売店舗により本書にお客様名、商品発送日、販売店等の記入・捺印がない場合がございますが、お客様のご購入履歴から購入商品・保証期間を管理しておりますのでご安心くださいませ。
- お買い上げ後は注文番号を必ずお控えください。
- 本書は日本国内においてのみ有効です。

This warranty is valid only in Japan.

製品名	ウッド調LEDデジタル置時計 Piccolo
保証期間	商品発送日より1年間
商品発送日	年 月 日

お客様記入欄	
住 所	
氏 名	
電話番号	

販売店記入欄	
店舗名	
住 所	
電話番号	